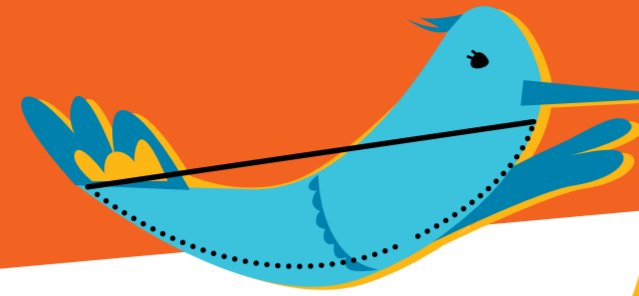


MEE?



VEILIG NAAR SCHOOL



Wettelijk verplichte uitrusting



Verlichting:

's Nachts, of als het zicht beperkt is tot 200 meter, moet je fiets verlicht zijn. Vooraan moet je een wit of geel licht hebben en achteraan een rood. Dat mag vaste of losse fietsverlichting zijn die mag knipperen of permanent mag branden.

Bijkomende aandachtspunten:

- ✓ **Zadel:** stevig vastgezet op de juiste hoogte (bal van beide voeten op de grond).
- ✓ **Stuur:** stevig vastgezet, iets hoger dan het zadel.
- ✓ **Wielen:** stevig vastgezet, zonder speling.
- ✓ **Spaken:** strak aangespannen.
- ✓ **Velgen:** niet vervormd.
- ✓ **Banden:** goed opgepompt, geen scheuren, uitstulpingen of afgesleten loopvlak.
- ✓ **Ketting:** goed gesmeerd, met ongeveer 1 cm speling.
- ✓ **Pedalen en trapas:** geen speling.
- ✓ **Frame:** geen roest of beschadiging.